


**Муниципальный этап. 10-11 классы.**  
**ПРОФИЛЬ «КУЛЬТУРА ДОМА, ДИЗАЙН И ТЕХНОЛОГИИ»**  
**ПРАКТИЧЕСКИЙ ТУР**

**Внимание!**  
**Максимальная оценка за готовую практическую работу - 20 баллов.**

**Практическая работа №1**  
**«Моделирование платья»**

**Задание:**

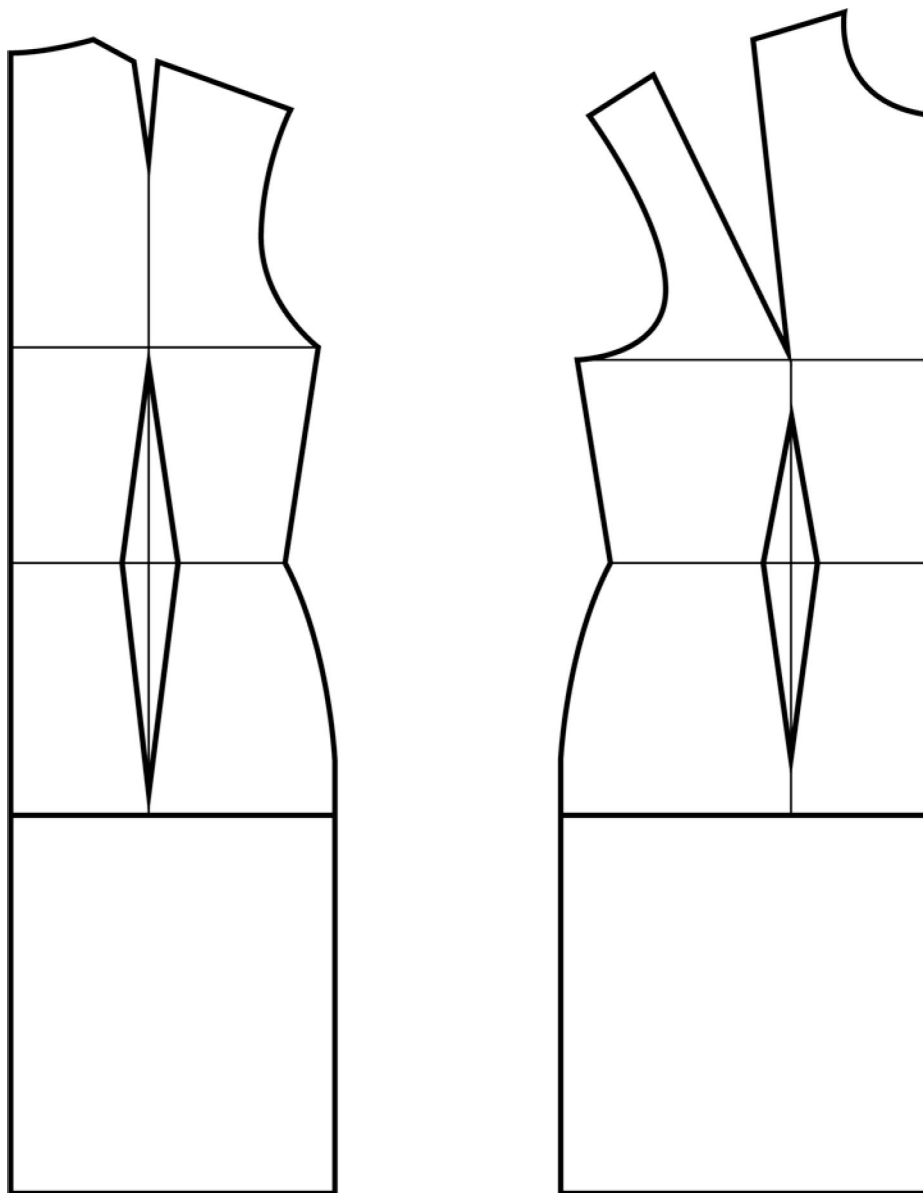
1. Внимательно прочитайте описание предложенной модели, рассмотрите эскиз и чертёж основы плечевого изделия.
2. Используя лист для вырезания, подготовьте шаблон основы плечевого изделия.
3. На бланке работы (Бланк №1 «Нанесение фасонных линий») на основу плечевого изделия нанесите новые фасонные линии в соответствии с предложенным эскизом и описанием модели.
4. Выполните моделирование: из цветной бумаги изготовьте детали выкройки изделия.
5. На бланке работы (Бланк №2 «Результат моделирования») разложите все детали с учётом сгиба ткани и направления долевой нити. Приклейте детали выкройки.
6. Нанесите на все детали изделия надписи, необходимые для правильного раскроя изделия.

Рисунок модели	Описание внешнего вида модели
	<p>Летняя модель платья выполнена из плотного денима (хлопок, п/э, эластан) голубого цвета. Длина платья ниже линии коленей на 10,0см.</p> <p>Изделие прилегающего силуэта с отстроченными вертикальными рельефами на спинке и с углом от бокового шва на полочке. В среднем шве спинки расположены разрез и застежка с молнией.</p> <p>Горловины спинки и полочки углублены на 12,0 и 9,0см, а расширены на 6,0см в форме каре. Обработано обтачкой с отделочной строчкой.</p> <p>Платье без рукавов, проймы окантованы белой бейкой.</p> <p>Карманы накладные с узкой отделочной строчкой расположены от рельефов полочки в сторону боковых швов и вниз от линии талии на 15,0см. Кармана украшает настрочная бейка и бантик из узкой ленточки в тон бейки.</p> <p>Общая отделка платья - настрочная бейка белого цвета по горловине и низу платья,</p>

**Бланк №1.**

**Нанесение новых фасонных линий**

**Участник** \_\_\_\_\_



**Бланк №2.**

**Результат моделирования (приклеить детали платья, оформить)**

**Участник** \_\_\_\_\_

ВПИШИТЕ В ТАБЛИЦУ ОТВЕТЫ			
№	Название деталей платья после моделирования	Количество деталей кроя	
Карта пооперационного контроля к практической работе №1			
№	Контролируемые параметры	Баллы	Баллы по факту
I	Нанесение новых линий фасона на основу чертежа платья (бланки ответов №1)	10,0	
1.	Уточнение длины изделия	1,0	
2.	Работа с плечевыми вытачками (закрыть или зачеркнуть, если не участвуют в конструкции)	0,5	
3.	Оформление линий рельефов по спинке	1,0	
4.	Работа с нагрудными вытачками (закрыть или зачеркнуть, если не участвуют в конструкции)	0,5	
5.	Оформление линий рельефов по полочке	1,0	
6.	Оформление горловины	2,0	
7.	Наличие обозначений на чертеже «закрыть»/символ стрелка	1,0	
8.	Наличие обозначений на чертеже «разрезать»/символ ножницы	1,0	
9.	Построение необходимых основных деталей	1,0	
10.	Выполнение полного комплекта деталей с соблюдением масштаба и пропорций	1,0	
II	Подготовка выкроек к раскрою платья (бланки ответов №2)	10,0	
1.	Нанесение деталей выкройки на бланк ответов с соблюдением направления нити основы (учесть правильное расположение деталей на листе - в вертикальном формате)	2,0	

2.	Наличие надписей названий основных деталей платья	0,5	
3.	Наличие надписей названий деталей для обработки	0,4	
4.	Указание количества основных деталей платья	0,5	
5.	Указание количества деталей для обработки	0,4	
6.	Наличие направления нити основы на основных деталях	0,5	
7.	Наличие направления нити на деталях для обработки	0,4	
8.	Припуски для соединения основных деталей платья	0,5	
9.	Припуски на обработку подкройных деталей	0,4	
10.	Указание контрольных линий (сгиба, середины)	1,0	
11.	Наличие необходимых меток и надсечек (контр.знаки на линиях талии и бедер, местоположение молнии, разреза, шлиц и кармана)	2,4	
12.	Аккуратность выполнения работы	1,0	
	<b>Итого</b>	<b>20,0</b>	

**Лист для вырезания 1 (цветной)**

